

D-WAVE

MONTHLY NEWS LETTER PRESS Vol.151

ディー・ウェーブ

D-WAVE 8

大和写真工業(株)

本社 高槻支店

大阪府豊中市三和町4-3-1
大阪府高槻市明田町1-12

TEL 06-6331-1807(代)
TEL 072-681-1805(代)

FAX 06-6332-4453
FAX 072-681-1830

電子ブックでリモートワークをアシスト!!

神技!



ソーシャルディスタンスが
もたらしたリモートワークも
あたりまえのビジネススタイルに...



営業会議の時間
これが今期の
商品パンフかあ...
え、二〇〇頁の
PDF?
イライラ
時間がかる...

数日後...



3倍速—い
コイツ動くぞ!
今後は配布形式が変わるお知らせ...
見せてもらおうか
電子ブックの実力を!



パンフなら、
どの製品が
注目されたか
ログ解析で
リアルマーケティング
ライバル企業より
一歩リード!

カバンいっぱいの
資料もすっきり
サーバ管理。
全営業スタッフへ
一括更新可能!

プレゼン資料も
効果音や動画で
できる営業マン並みの
訴求ツールに変身!

リモートワークの
ビジネスツールに
もっと輝きと
機能性をプラス!

写真が動画になって
わかりやすい
あたらしい内容には
リンクで詳しい
情報が確認、
いいね!

やっと動き出した
この波は
絶対に逃さない!



でも
コロナの第二波は
no thanks!

Get on the Waves

コロナの影響で各企業ではリモートワークに大に関心が高まっていますよね。
けれど当社のような中小製造業ではなかなかハードルが高いです。

- ① セキュリティ担保も含め環境を整える体力(資金)が必要
- ② 残業・休憩・成果評価を含めた労務管理の難しさ
- ③ 避けられない社印押印や紙ベースの提出物(電子署名等は進んできたが...)
- ④ 印刷機・製本機・大判出力機等の工場での作業が中心

これら以外にも対面だからできる社内のコミュニケーション、発見やイノベーション、信頼関係の構築、
部署の垣根を越えた応援体制。また営業ではリモートだとちょっとした空気感でニーズを敏感に感じ取れない、等々。
もちろん今回Zoom等を活用して、ある意味新鮮!移動時間を有効活用できた!など前向きな意見も多々ありました。
どちらにしても毛嫌いせず、また背伸びしすぎず、向いている人・事、向いていない人・事をしっかり見極めながら
自社に合った形で取り入れていくことが大切だと思う今日この頃です。

代表取締役 鶴井 宏尚

詳しくは当社営業マンにお気軽にご相談ください!

新型コロナと
自然災害に備えあり!

D-WAVE
紙面上で

避難訓練

5分で
インプット

今から考えておきませんか？

7月は豪雨により各地で甚大な被害が相次ぎました。河川や山間部の多い大阪・北摂地区も、これからの季節は台風等による自然災害が懸念されます。新型コロナウイルスへの感染が収まらない中、もし自然災害にみまわれたら… いざという時どう行動すればよいのか、感染のリスクを抑え、自身を守る予防意識を今から持っておきませんか。



まずは、冷静に避難の判断！

❗ 避難しなくてよい方はご自宅で

川の近くや低い土地、斜面など危険な場所にはないマンションや頑丈な建物で、高い階に住んでいる人は、自宅にとどまる「在宅避難」も考えられます。

❗ 知人や親戚宅に避難

安全な場所に住んでいる親戚や、知人を頼って避難できるように、前もってお願いしておくのも備えのひとつです。

❗ 一時的な車中泊や

ホテルへの避難も有効



※参考資料：NHK特設サイト「新型コロナウイルス ～今から考えておきたい 新型コロナウイルスと災害 避難はどうする?～」

入れておけば
より安心

おすすめ防災アプリ

**Yahoo! (ヤフー)
防災速報**

地震や津波などの情報をいち早くキャッチ。今いる場所の速報や、自宅や勤め先など最大で3ヶ所まで通知したい場所を登録できるので、どこにいても安心です。






**NHK
ニュース・防災**

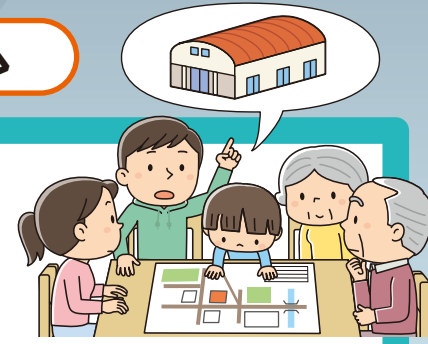
NHK発表のニュースを逐一更新。天気予報をワンタップで確認でき、災害情報も即チェック可能。グラッと来た時にもすぐに対応できます。



避難所へ行くことになったら

避難する際の持ち物チェック

- マスク 
- 体温計 
- 手指消毒液 (除菌シート)
- 飲み物 (水等) 
- タオル・ハンカチ 
- 防寒着
- スリッパ 
- 持病の飲み薬 
- その他必要な物 



避難時と避難場所での注意点

1 健康状態は大丈夫？

避難の前に当日の体温を確認。もし感染が疑わしい時は、最寄りの医療機関での受診か、もしくは保健所などの指示に基づき避難してください。また避難所では、定期的な体温測定がもとめられますので、体温計も持参しましょう。

2 避難所では必ずマスク着用！

感染症拡大を防ぐためにも、咳エチケットなどの基本的な感染対策をしてください。

3 こまめな手洗い、手指消毒を

ドアノブや手すりなどは、避難所でみんなが触る部分なので、こまめな手洗いやウェットティッシュなどで手指を消毒するようにしましょう。

4 お年寄りや身体の不自由な方、乳幼児を抱えた方など、要援護者への気配りを

※各自治体ホームページを参考にしました。



お住まいの
市町村を入力

各市町村の自治体での対応も、事前にチェックしてください。

〇〇〇〇市 避難場所

検索

ISO14001
活動レポート

ISO 14001
JAC

MS
JAB
CM021

本社・
高槻支店

リスクアセスメントによる
ミス・ロスの未然防止をさらに強化

制作課では、昨年に引き続き「リスクアセスメントによるミス・ロスの未然防止」を継続実施。本年度は、未解決案件や解決後ノウハウにまで至っていないものを課題管理表にまとめ、課内での共有化を図っていきます。(制作課・井上)