

印象に残る カラー封筒で 新規見込み客を 狙いうち!

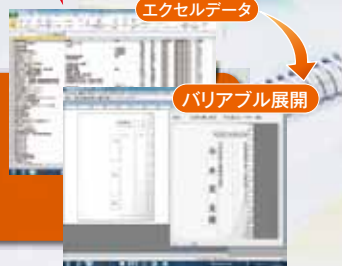
展示会・イベントなどにおけるDM~封入発送まで

すべておまかせ
ください!

- チラシ作成
- 封筒・ハガキ印刷
- 宛名印刷
- 封入・発送

データ入稿
宛名作成

ご来場して頂く方々をまとめた
エクセルの入稿データを元に
宛名印刷用のデータの作成に
入ります。



出力

オリジナルのカラー印刷封筒なら
他社との差別化もできる!
ブースで使用する封筒だって
デザインも当社におまかせ!

カラフルで
断然目立つ!

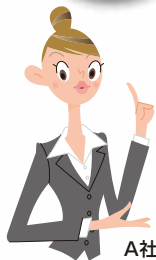


封入
〜
発送

同封したい印刷物も支給して
頂ければ、封入いたします。
当社からの直接発送もOK!



大和写真さんに依頼するようになってから、
手間が省け、本来の業務に集中することが
できました!



A社御担当者様の声

D-WAVE

大和写真工業(株) 本社 大阪府豊中市三和町4-3-1
高槻支店 大阪府高槻市明田町1-12

TEL 06633311807 (代) FAX 06633324453
TEL 0726811805 (代) FAX 0726811830

大和写真工業(株)が毎月お客様へ
印刷・複写・デジタルのお役立ち情報をお届けします。

D-WAVE

MONTHLY
NEWS LETTER PRESS
Vol.064

大和写真工業の新年度スタート!!

2013

5

May

行くで~!



元気やの~

ゴールデンウィークは満喫されましたか?
家族サービスで疲れた...という方も多いのでは。
私もそのなかの一人なのですが、逆にモチベー
ションは絶好調!
やはりON-OFFのメリハリは大切です。
そしてこの5月からは当社新年度のスタートです。
リフレッシュして更にお客様の「お役立ち」に
励んでまいります。

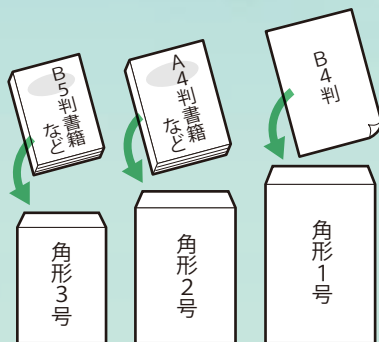
代表取締役 鶴井宏尚

ビジネスで使いこなそう！封筒印刷

封筒の種類と用途

ビジネスシーンで欠かせない封筒。特にダイレクトメールは、企業からお客様へのラブレターであり、封筒には、なおさら気を使いたいところ…。用途に応じ使い分けの異なる封筒の中で、特に良く使われるサイズをご紹介します。

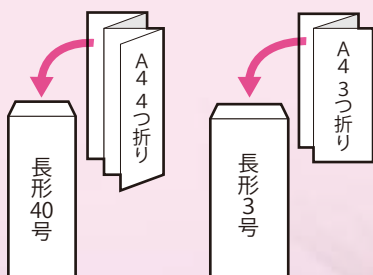
角形



A4書類を折らずに収まる角2封筒は、ビジネスの必需品でもあります。サイズも豊富ですが、ほとんどが郵便定形外のため、郵送時にはご注意ください！

角形1号：270×382mm
角形2号：240×332mm
角形3号：216×277mm

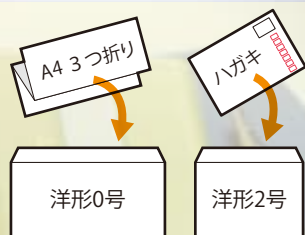
長形



A4書類を三つ折りにしてちょうど収まる、長形3号封筒がもっともポピュラーです。また長形40号はA4四つ折りがぴったり収まります。

長形40号：90×225mm
長形3号：120×235mm

洋形



洋形封筒は、招待状や案内状、DMなどによく使われます。封入口の種類によって、封筒の格調を演出でき、目的にあわせて選べるのも特徴です。

洋形0号：235×120mm
洋形2号：162×114mm



封筒の裏の貼り合わせの仕様には、いろいろ種類があります。特長を紹介するので、用途に応じて使い分けていくとよいでしょう。

サイド貼り



封入の時に貼り合わせた部分が引っかかる事があるので、大量の封入作業をする時は注意が必要です。

センター貼り



印刷時に貼り合わせた部分の印字が上手くいかないことがあり、デザイン上で工夫が必要な場合があります。



ISO14001
活動レポート

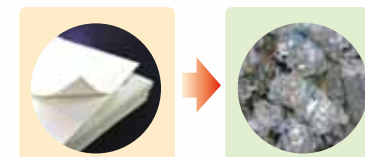
紙を容易にゴミにしない

一般ごみからリサイクル資源への分別



一般ゴミ廃棄量削減のため、紙を容易にゴミにしない取り組みをしています。昨年度3月時点の一般ごみ廃棄量削減において、昨年3月時点と、今年3月時点では一般ごみ廃棄量削減において、**20%の削減**ができました。これまで廃棄処分のゴミとなっていたタックシールの剥離紙、感圧用紙等の難古紙を固形燃料などに変える回収業者様と契約したことも影響しています。半年で698kgの難古紙類がゴミにならずに済みました。

一般ゴミからリサイクル資源へ。紙リサイクルは循環型社会の形成にも役立つため、社員一丸となって、今後も大いに貢献したいと思います。



わたしの元気のモト

楽しみだったり、こだわりだったり…これがなくっちゃ!!という、スタッフのここ一番をご紹介します。

本社 営業部

やま おか よう いち
山岡 洋一

壇ノ浦パーキングエリア



関門海峡と関門橋が一望できる

宮島サービスエリア



私は、毎年鹿児島の家内の実家に墓参りに車で帰省しています。大阪池田～鹿児島への車の旅は、800kmほどを12時間ほどかけて交代で運転しています。楽しみはサービスエリアでの食事です。広島宮島での広島焼きは必ず食べます。壇ノ浦パーキングエリアのわかめうどんはとてもおいしいので、行かれることがあれば一度ご賞味ください。

日本三景のひとつであり、世界遺産にも登録されている「宮島」を見下ろす眺望が自慢のサービスエリア。